

2040 QUE Marly-Matran sans mesures

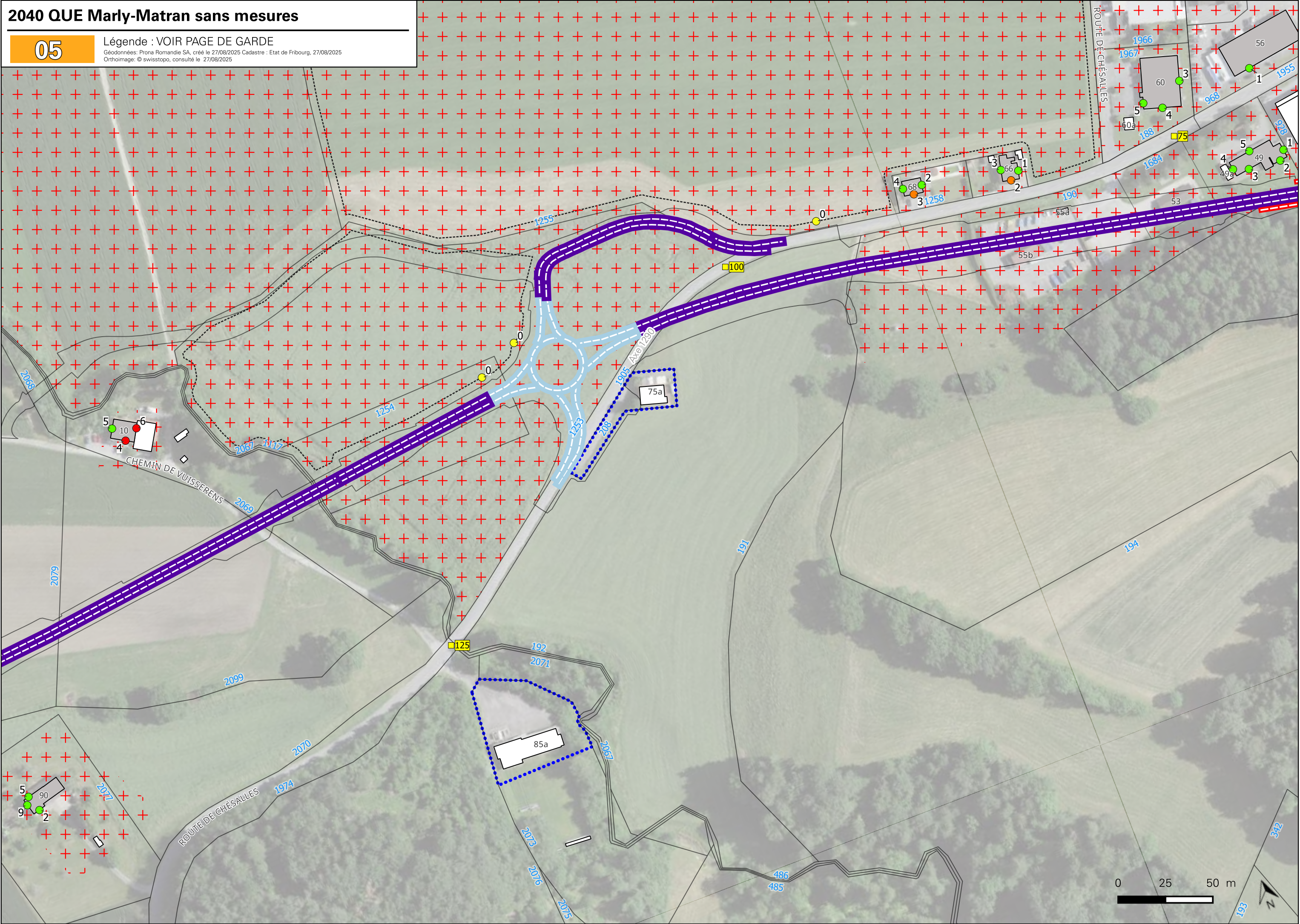
05 Légende : VOIR PAGE DE GARDE

Géodonnées: Prona Romandie SA, créé le 27/08/2025 Cadastre : Etat de Fribourg, 27/08/2025
 Orthoimage: © swisstopo, consulté le 27/08/2025

05

Légende : VOIR PAGE DE GARDE

Géodonnées: Prona Romandie SA, créé le 27/08/2025 Cadastre : Etat de Fribourg, 27/08/2025
Orthoimage: © swisstopo, consulté le 27/08/2025



2040 QUE Marly-Matran sans mesures

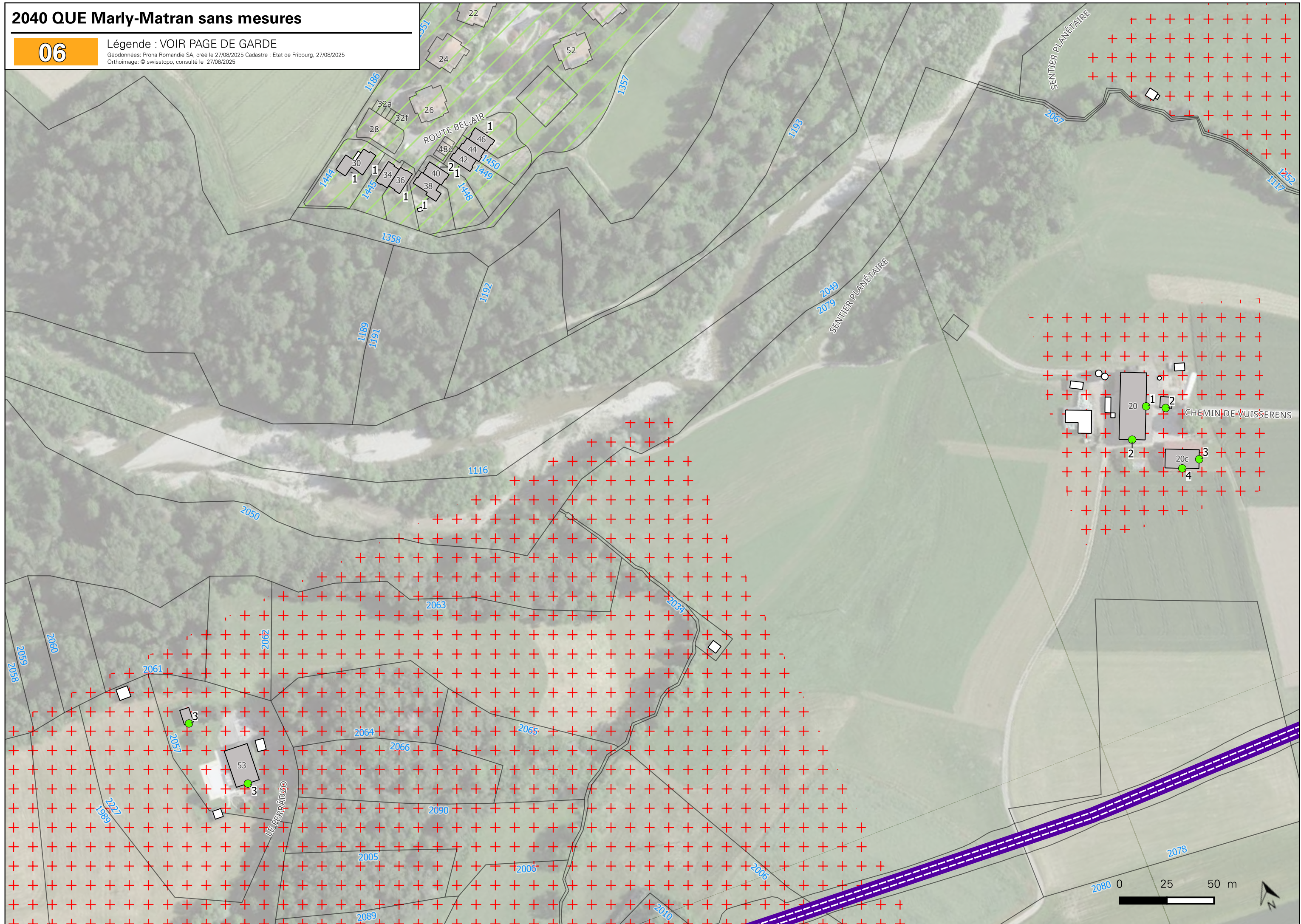
06 Légende : VOIR PAGE DE GARDE

Géodonnées: Prona Romandie SA, créé le 27/08/2025 Cadastre : Etat de Fribourg, 27/08/2025
 Orthimage: © swisstopo, consulté le 27/08/2025

06

Légende : VOIR PAGE DE GARDE

Géodonnées: Prona Romandie SA, créé le 27/08/2025 Cadastre : Etat de Fribourg, 27/08/2025
Orthoimage: © swisstopo, consulté le 27/08/2025

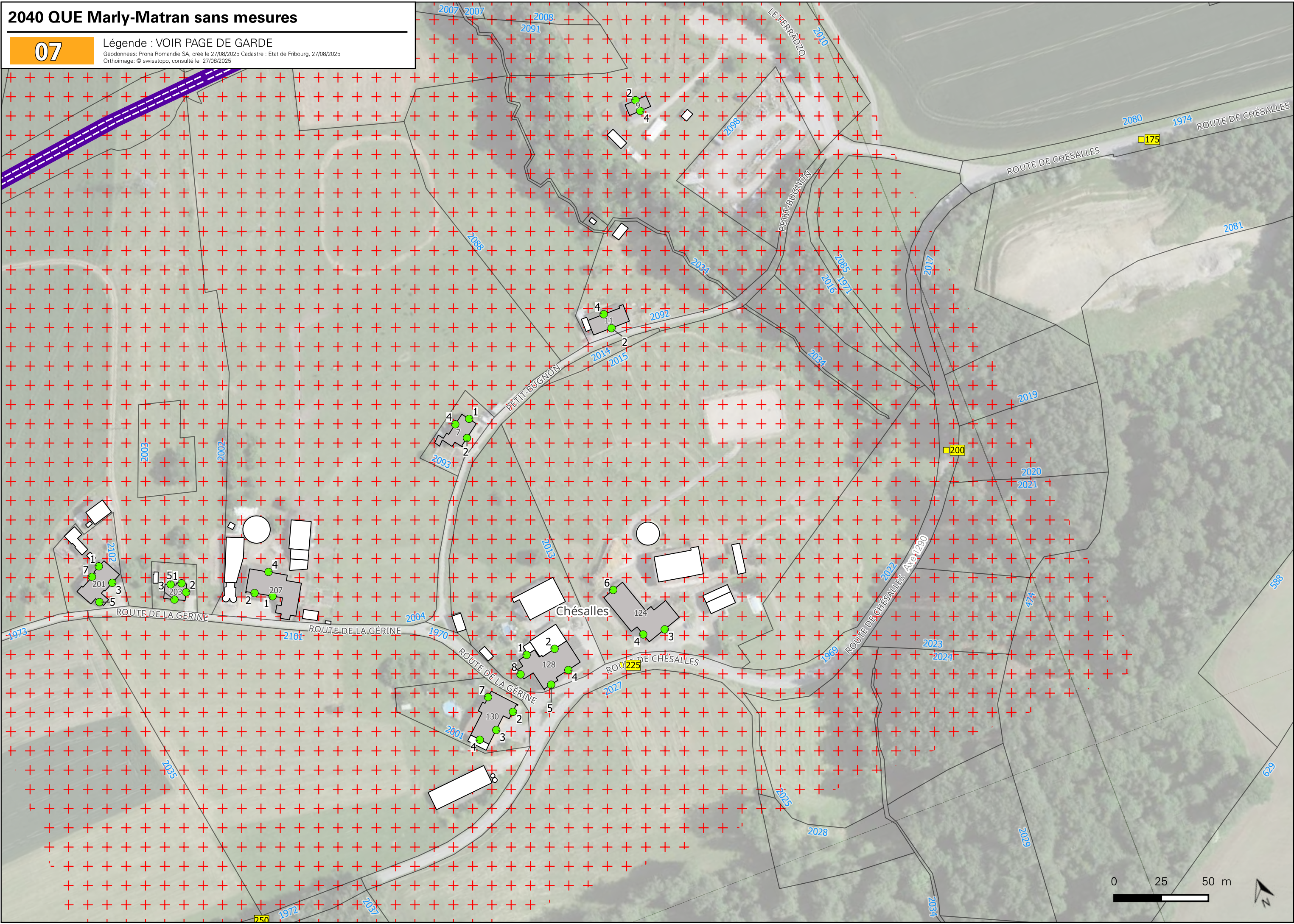


2040 QUE Marly-Matran sans mesures

07

Légende : VOIR PAGE DE GARDE

Géodonnées: Prona Romandie SA, créé le 27/08/2025 Cadastre : Etat de Fribourg, 27/08/2025
Orthoimage: © swisstopo, consulté le 27/08/2025



2040 QUE Marly-Matran sans mesures

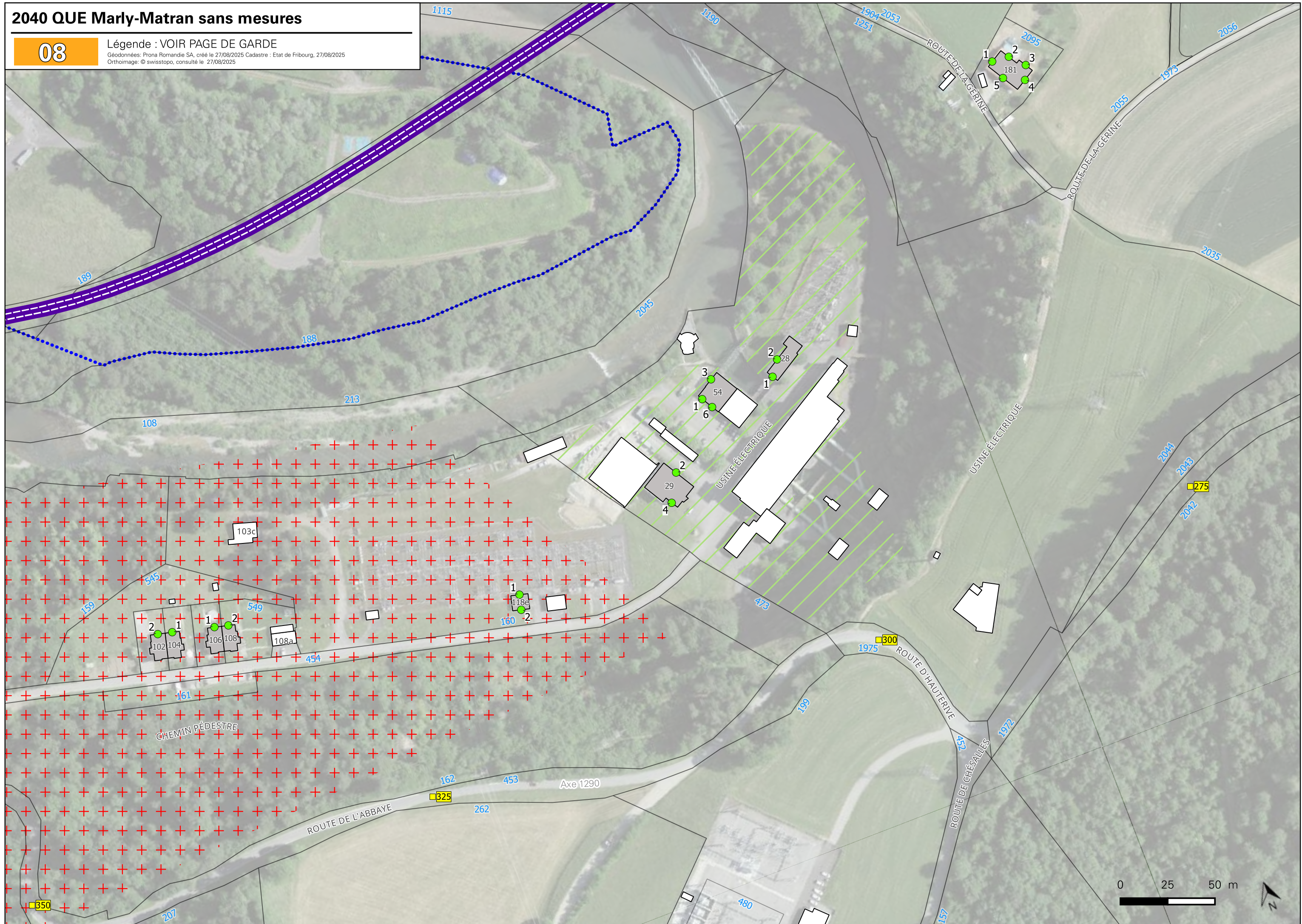
08 Légende : VOIR PAGE DE GARDE

Géodonnées: Prona Romandie SA, créé le 27/08/2025 Cadastre : Etat de Fribourg, 27/08/2025
 Orthoimage: © swisstopo, consulté le 27/08/2025

08

Légende : VOIR PAGE DE GARDE

Géodonnées: Prona Romandie SA, créé le 27/08/2025 Cadastre : Etat de Fribourg, 27/08/2025
Orthoimage: © swisstopo, consulté le 27/08/2025

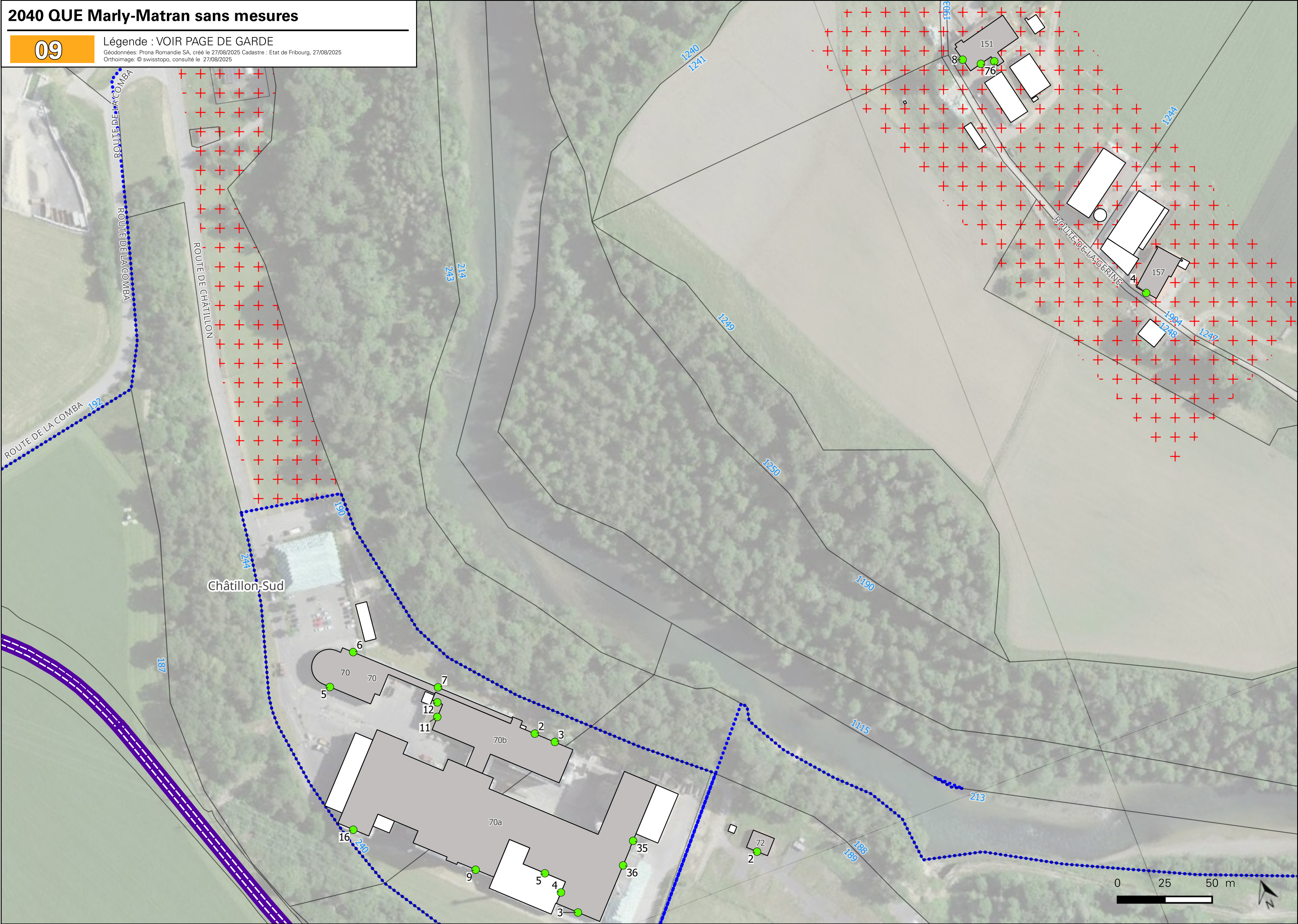


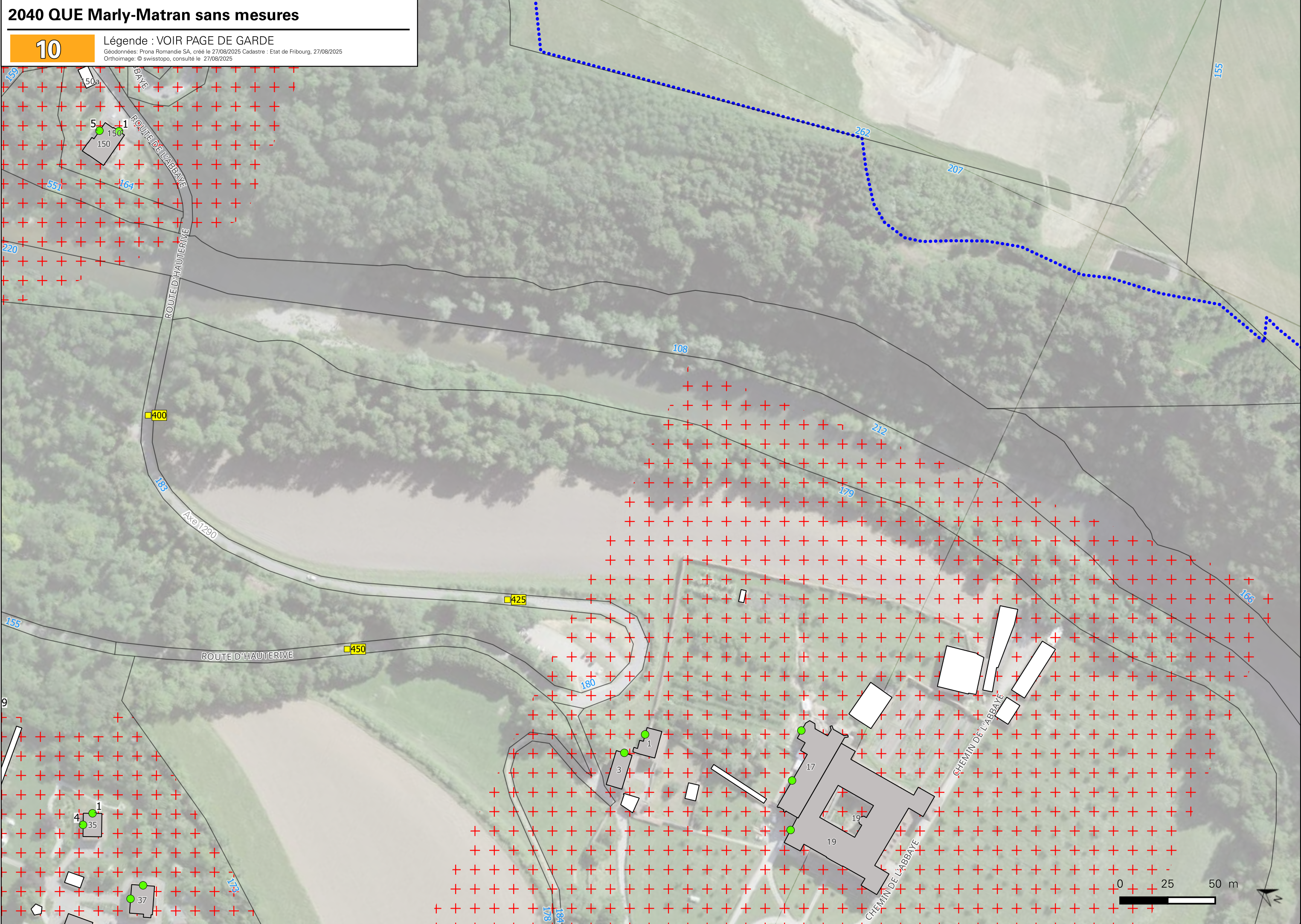
2040 QUE Marly-Matran sans mesures

09

Légende : VOIR PAGE DE GARDE

Géodonnées: Prona Romandie SA, créé le 27/08/2025 Cadastre : Etat de Fribourg, 27/08/2025
Orthoimage: © swisstopo, consulté le 27/08/2025



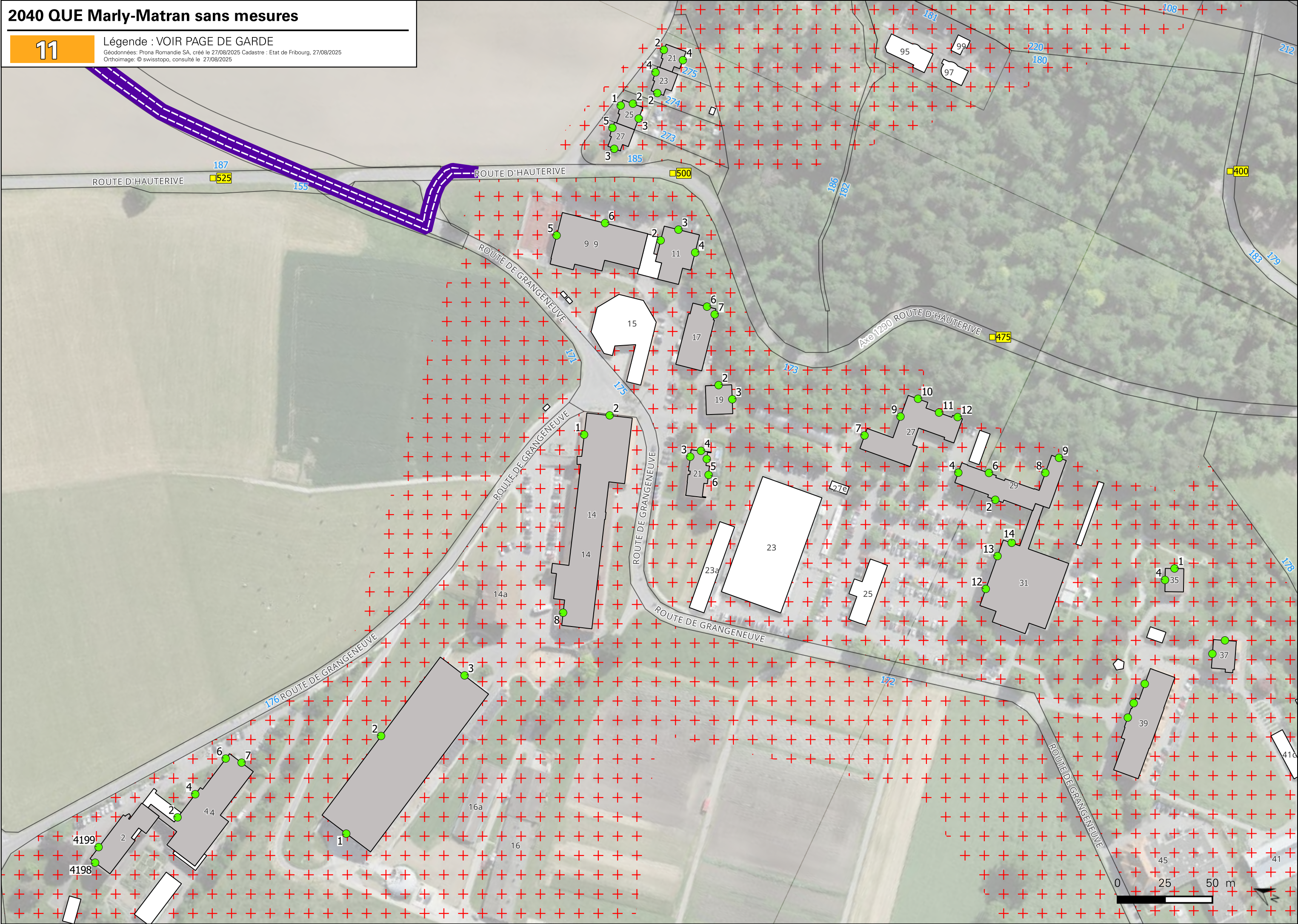


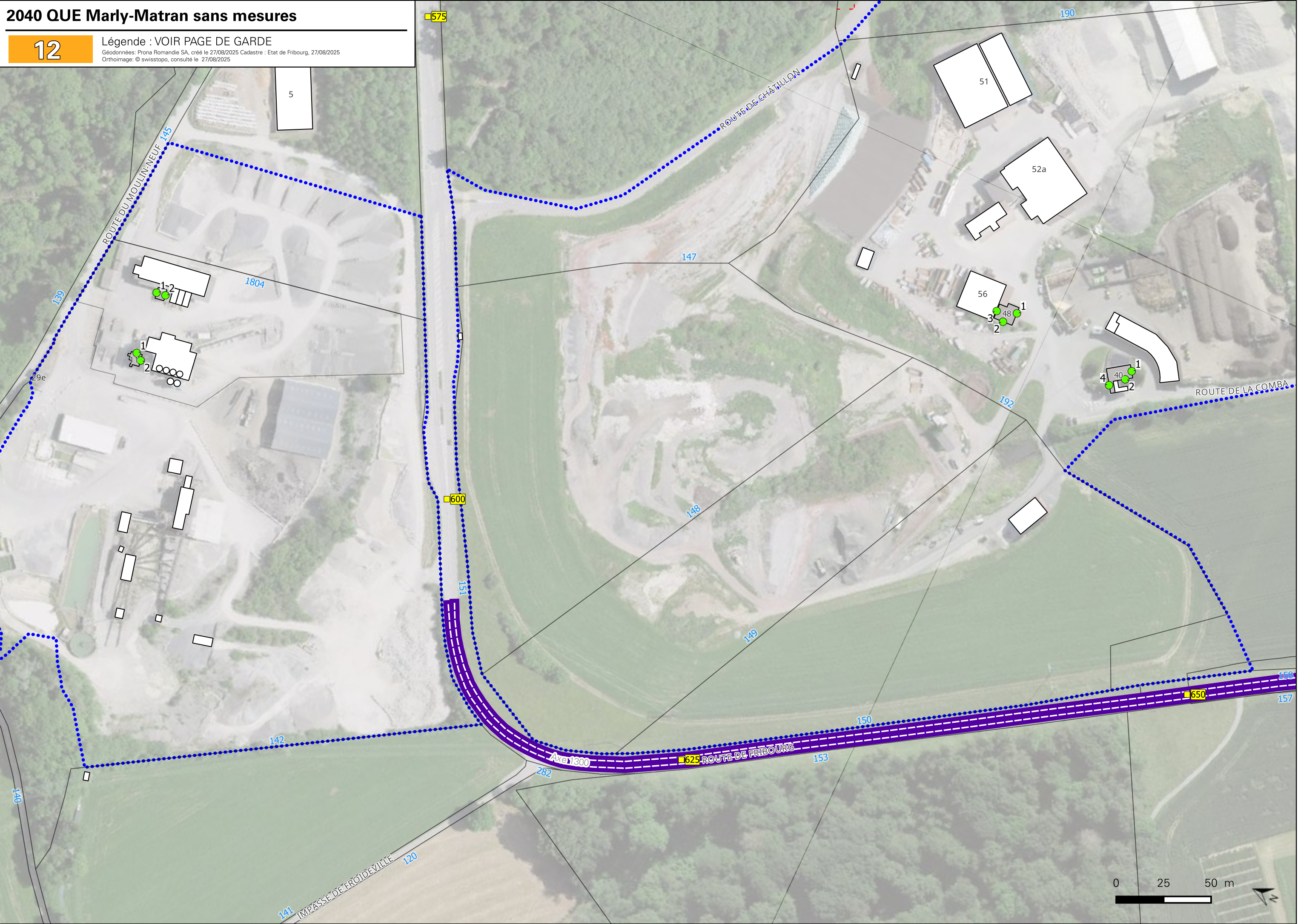
2040 QUE Marly-Matran sans mesures

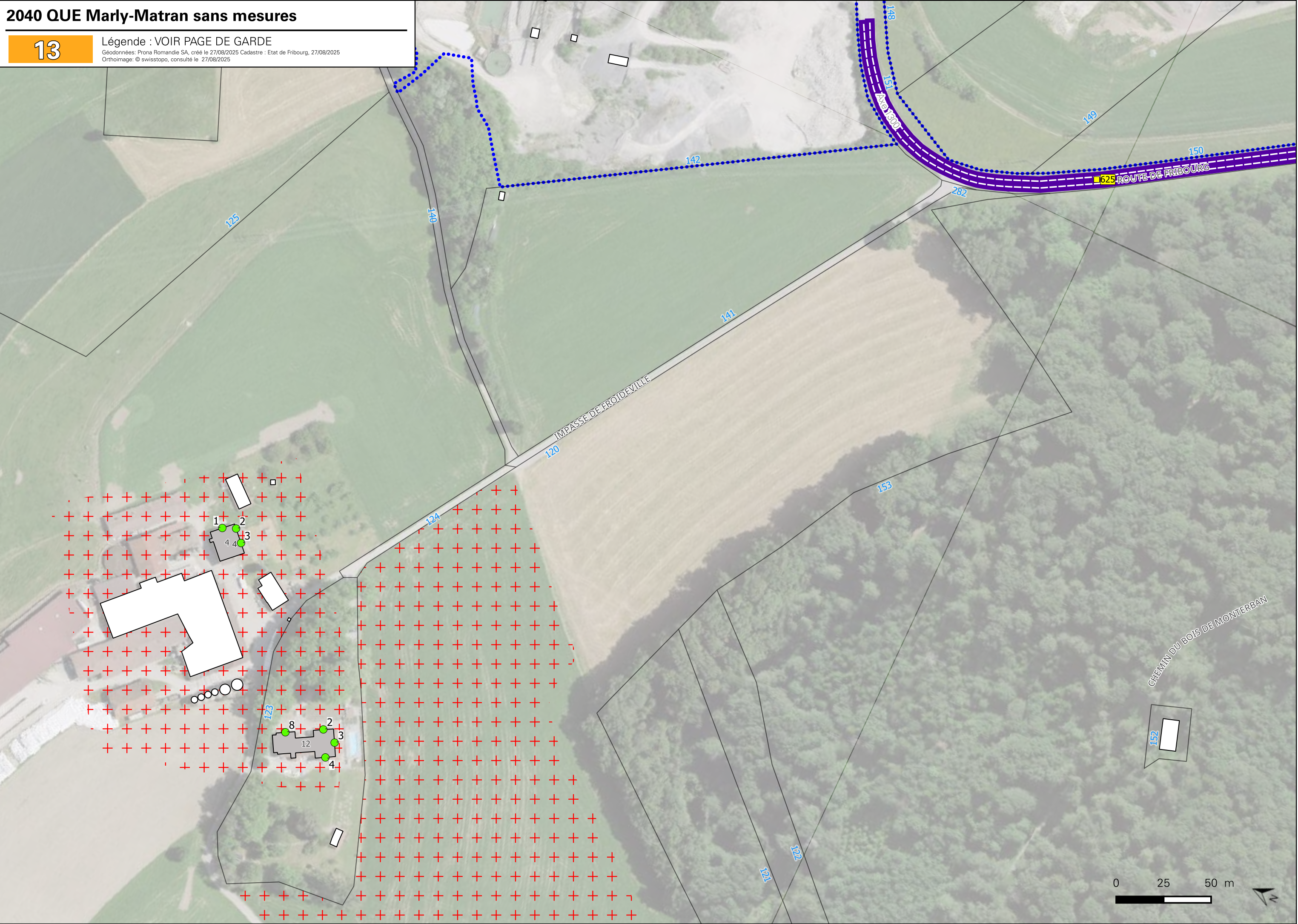
11

Légende : VOIR PAGE DE GARDE

Géodonnées: Prona Romandie SA, créé le 27/08/2025 Cadastre : Etat de Fribourg, 27/08/2025
Orthoimage: © swisstopo, consulté le 27/08/2025

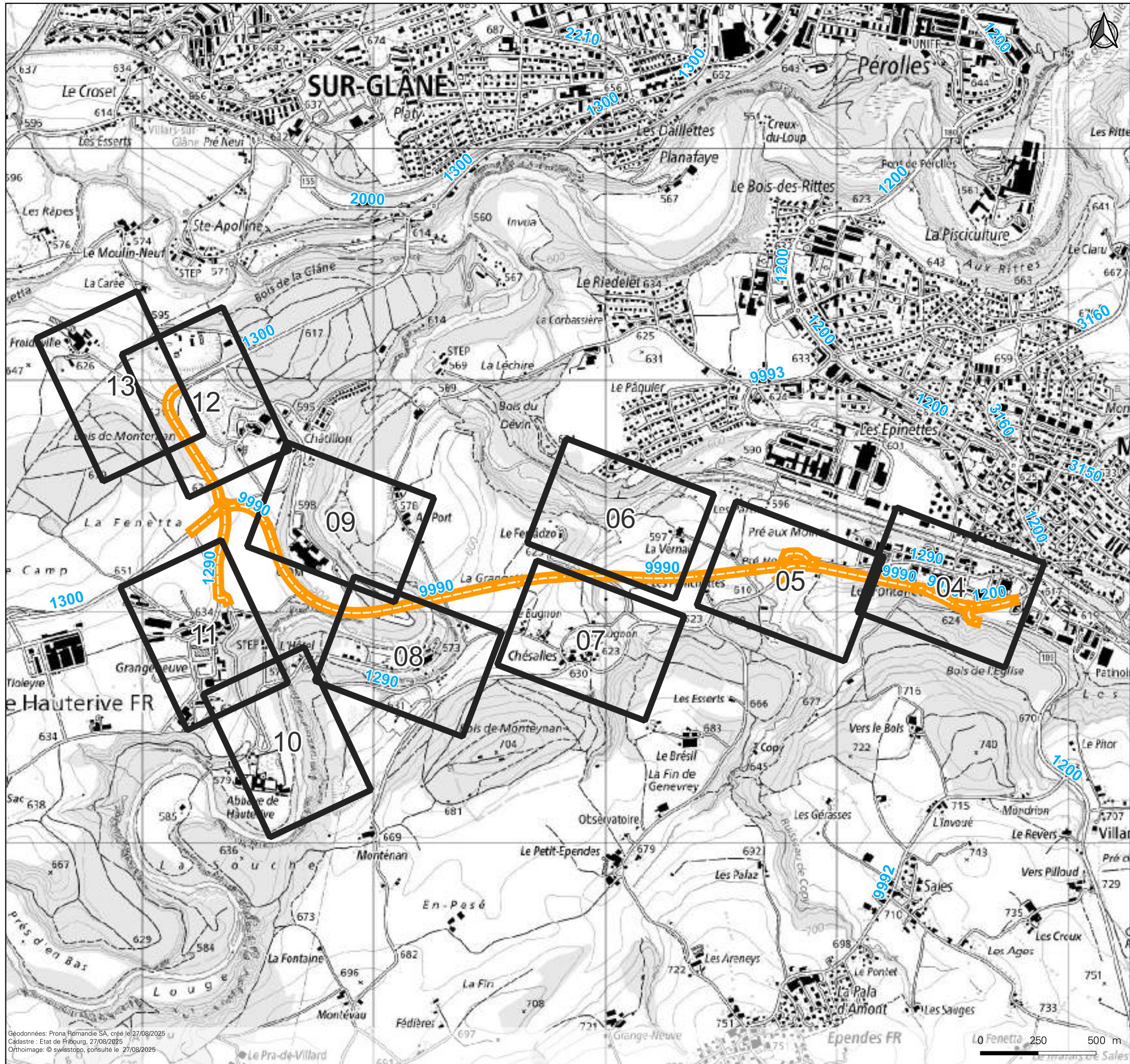






Annexe 7

A7.6 Plans – 2040 QUE Marly-Matran avec mesures (phonoabsorbant et paroi antibruit)



Annexe A7.6

Bruit

**Plans – 2040 QUE Marly-Matran
avec mesures**

Liaison Marly-Matran

 Liaison Marly-Matran

Projet : P23232
Etabli par : Hn
Date : 27.08.2025
Format : A3



Légende

Bruit routier

- Dépassement des VP jour et nuit
- Dépassement des VP la nuit, respect le jour
- Dépassement des VP le jour, respect la nuit
- VP respectées jour et nuit

Elements antibruit existants

- ▬ Talus existant
- ▬ Digue existante
- ▬ Paroi ou élément de balcon existant sans revêtement
- Paroi existante 2 revêtements
- Paroi existante 1 revêtement

Elements antibruit projetés

- Paroi projetée 1 revêtement
- ▬ Paroi ou mur de soutènement projeté sans revêtement

Degrés de sensibilité

- ▬ DS II
- ▬ DS III
- ▬ DS IV

Bâtiments

- Hors périmètre ou non sensible au bruit
- Bâtiment sensible au bruit

Vitesses modélisées

Sans revêtement	Avec revêtement
▬ 30 km/h	▬ 30 km/h
▬ 40 km/h	▬ 40 km/h
▬ 50 km/h	▬ 50 km/h
▬ 60 km/h	▬ 60 km/h
▬ 70 km/h	▬ 70 km/h
▬ 80 km/h	▬ 80 km/h

Autres

- ← Distance (à la parcelle) pour le respect des VP
- 123 Parcelle
- Point de repère
- 5285 N° point immission

Légende des plans VP

Projet : P23232
Liaison Marly-Matran

Etabli par : Hn
Date : 27.08.2025
Format : A3

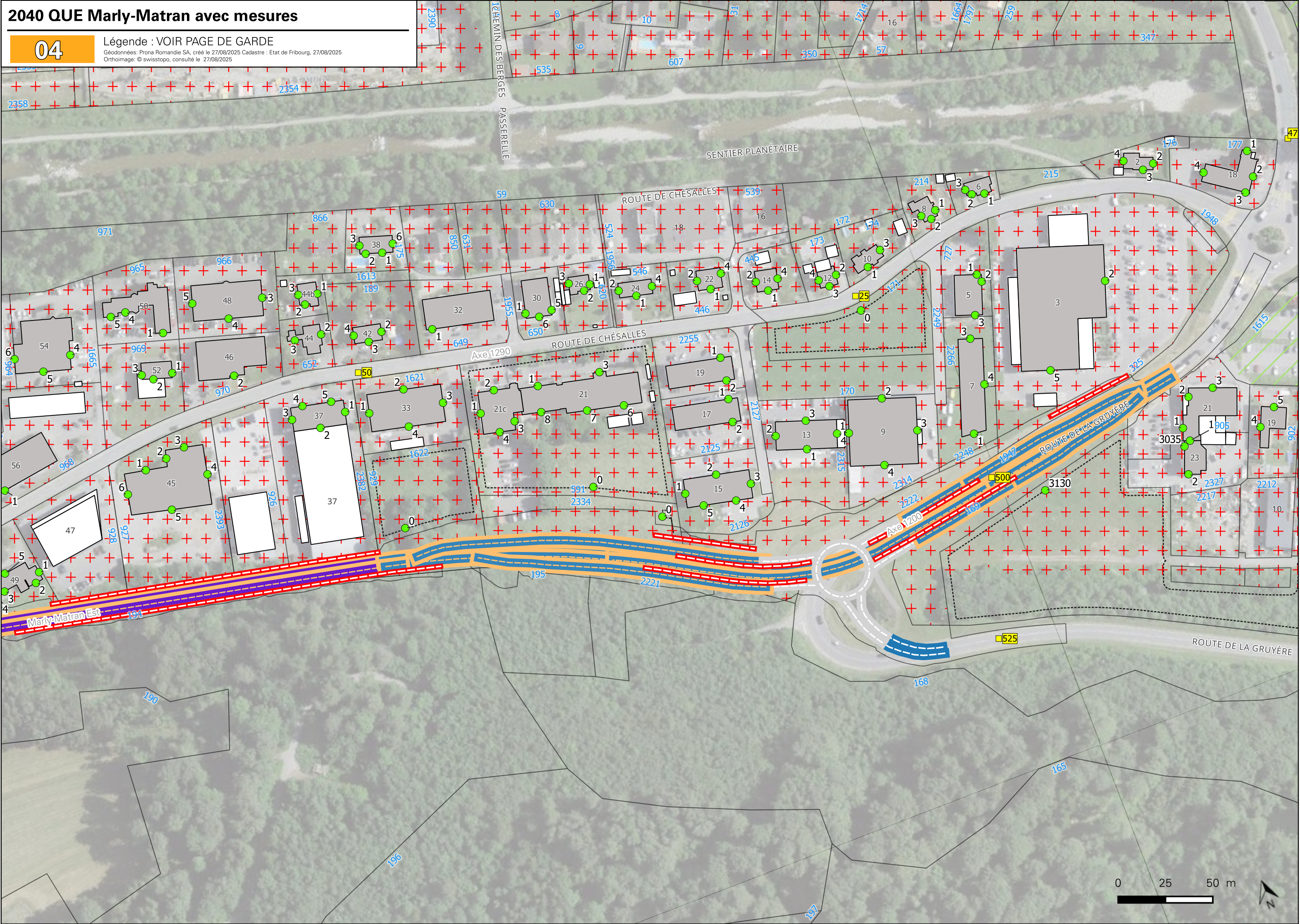


2040 QUE Marly-Matran avec mesures

04

Légende : VOIR PAGE DE GARDE

Géodonnées: Prona Romandie SA, créé le 27/08/2025 Cadastre : Etat de Fribourg, 27/08/2025
Orthoimage: © swisstopo, consulté le 27/08/2025



2040 QUE Marly-Matran avec mesures

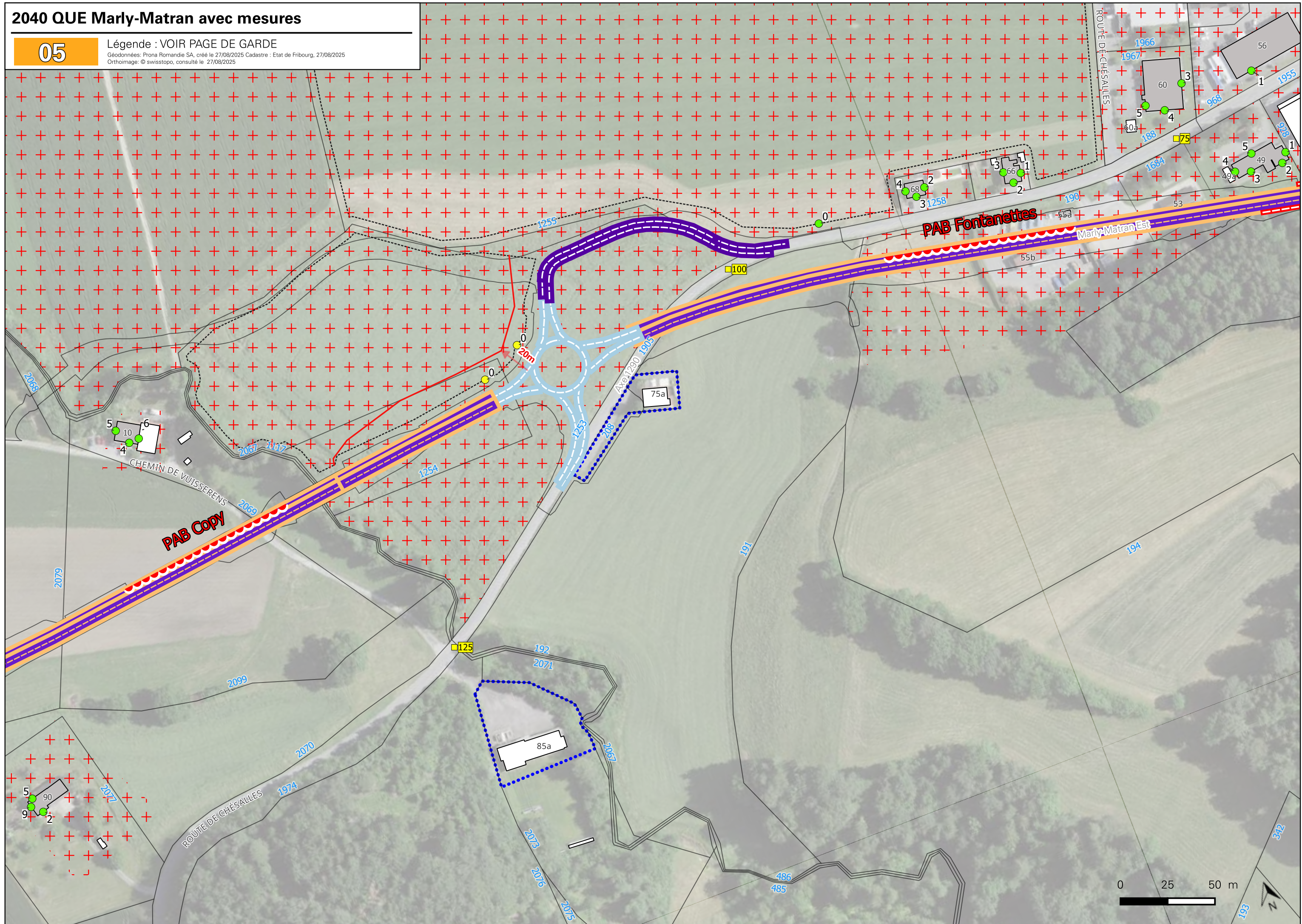
05 Légende : VOIR PAGE DE GARDE

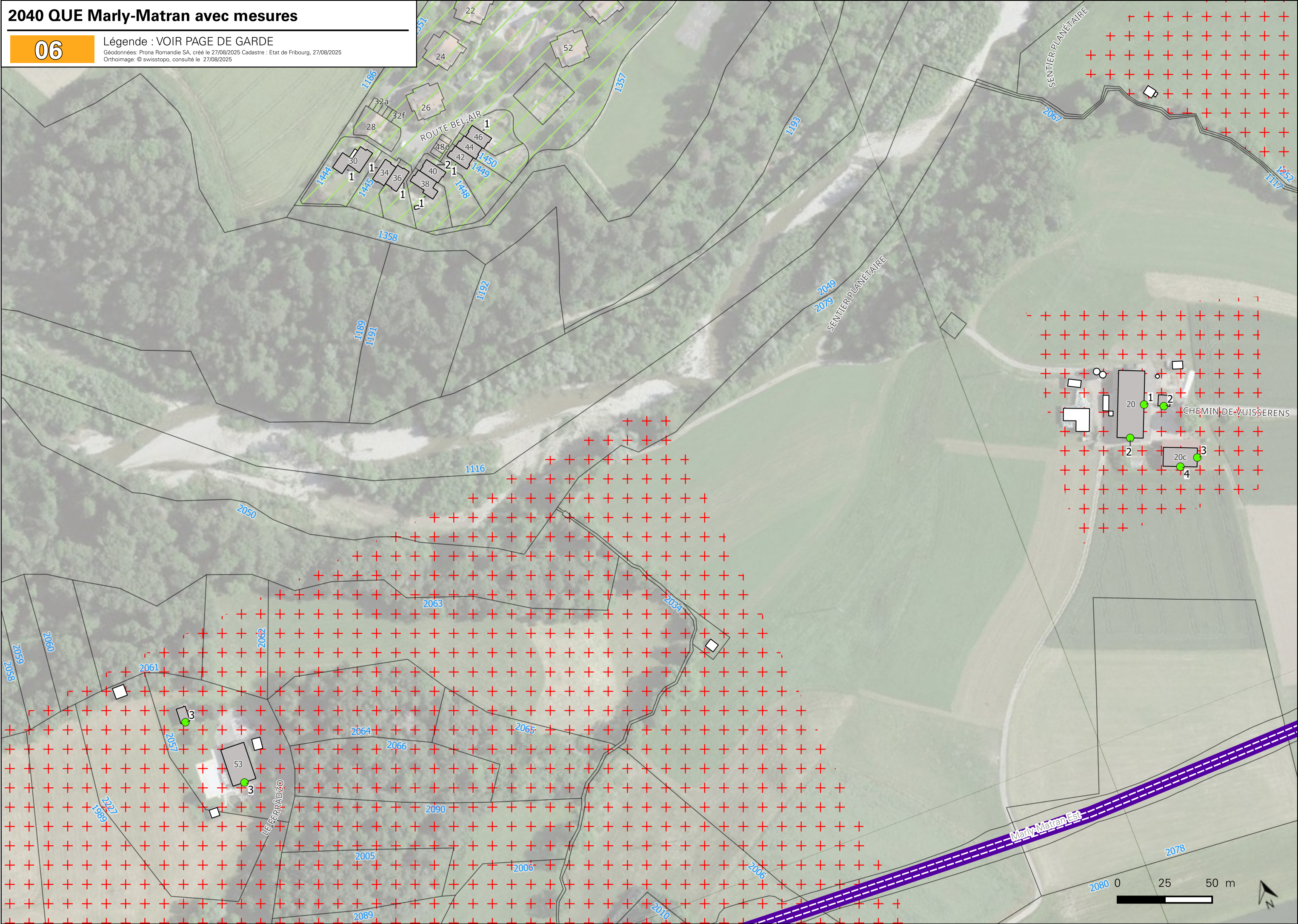
Géodonnées: Prona Romandie SA, créé le 27/08/2025 Cadastre : Etat de Fribourg, 27/08/2025
 Orthoimage: © swisstopo, consulté le 27/08/2025

05

Légende : VOIR PAGE DE GARDE

Géodonnées: Prona Romandie SA, créé le 27/08/2025 Cadastre : Etat de Fribourg, 27/08/2025
Orthoimage: © swisstopo, consulté le 27/08/2025





2040 QUE Marly-Matran avec mesures

07

Légende : VOIR PAGE DE GARDE

Géodonnées: Prona Romandie SA, créé le 27/08/2025 Cadastre : Etat de Fribourg, 27/08/2025
Orthoimage: © swisstopo, consulté le 27/08/2025

